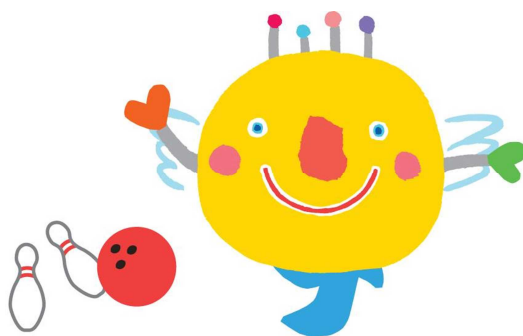


内閣総理大臣杯・文部科学大臣杯

第 47 回全国都道府県対抗ボウリング選手権大会

事 務 連 絡



いきいき茨城ゆめ国体・いきいき茨城ゆめ大会取手市実行委員会

目次

- ・男子ボール置場の変更について・・・・・・・・・・・・・・・・・・ 3
- ・無料ふるまいについて・・・・・・・・・・・・・・・・・・・・・・・・・・ 3
- ・会場内の移動について・・・・・・・・・・・・・・・・・・・・・・・・・・ 4
- ・喫煙所のご案内・・・・・・・・・・・・・・・・・・・・・・・・・・・・・・ 4
- ・茨城国体情報・・・・・・・・・・・・・・・・・・・・・・・・・・・・・・ 5

男子ボール置場の変更について

当初の棚に入れる収納方法ではなく、2階に上がって右奥へ進んだ先に、直置きスペースを設けております。※プログラム P40 の図面とは異なります。

無料ふるまいについて

会場配置図施設名No.②⑥（プログラム P39）

ドリンクコーナーでとりで銘菓の配布を行います。なくなり次第終了です。

是非この機会に、とりで銘菓をご堪能いただければ幸いです。

	配布時間	おふるまい
11月2日（金）	10：30～	小川製菓 甘納豆 200食
11月3日（土）	10：30～	池田屋 歌舞伎あられ 200食
11月4日（日）	10：30～	小川製菓 甘納豆 100食 池田屋 歌舞伎あられ 100食

会場内の移動について

会場配置図施設名No.③④（プログラム P39）

自主移動となります。公共交通機関もしくは自家用車（レンタカー含む）でご移動願います。自主移動のため、ボウリング場から帰路につく際のタクシーの手配は実行委員会で行いますが、料金の精算については各選手団負担となります。タクシー配車ご希望の際は、帰りの準備ができ次第、駐車場係員控所の係員に配車の旨、お申し出ください。

喫煙所のご案内

会場配置図施設No.②⑨（プログラム P39）

分煙及び受動喫煙防止のため、指定喫煙所以外での喫煙はご遠慮ください。また、会場周辺での歩きたばこ等の危険行為も禁止します。

茨城国体情報 ※今大会と大きく変更となる点

- I 配宿は **JR** 柏駅・南柏駅（いずれも徒歩圏内）を中心に広域配宿予定です。一部、**JR** 牛久駅とひたち野うしく駅徒歩15分圏内のホテルになります。監督はシングルルームの予定ですが、選手の一部でツインの割り当てがある予定です。
- II 選手団輸送は、関東鉄道常総線乗り換え **JR** 常磐線で対応していただく予定です。そのため、会期中に一度最寄駅（新取手駅もしくは寺原駅）の場所を確認いただくことを推奨いたします。ボウリング場から新取手駅もしくは寺原駅までの移動手段は徒歩（約7～8分）となります。
- III ボール置場は男女とも1レーン側の非常口から屋根横幕付スロープを通り、駐車場内へ続くプレハブ内の整理棚に収納していただく形となります。